

國立清華大學 109 學年度碩士班考試入學試題

系所班組別：音樂系碩士班 理論作曲組

考試科目（代碼）：理論作曲 (7702)

(總分 100 分)

共 1 頁，第 1 頁

*請在【五線譜答案卷】作答

本試卷共 1 頁有兩題：

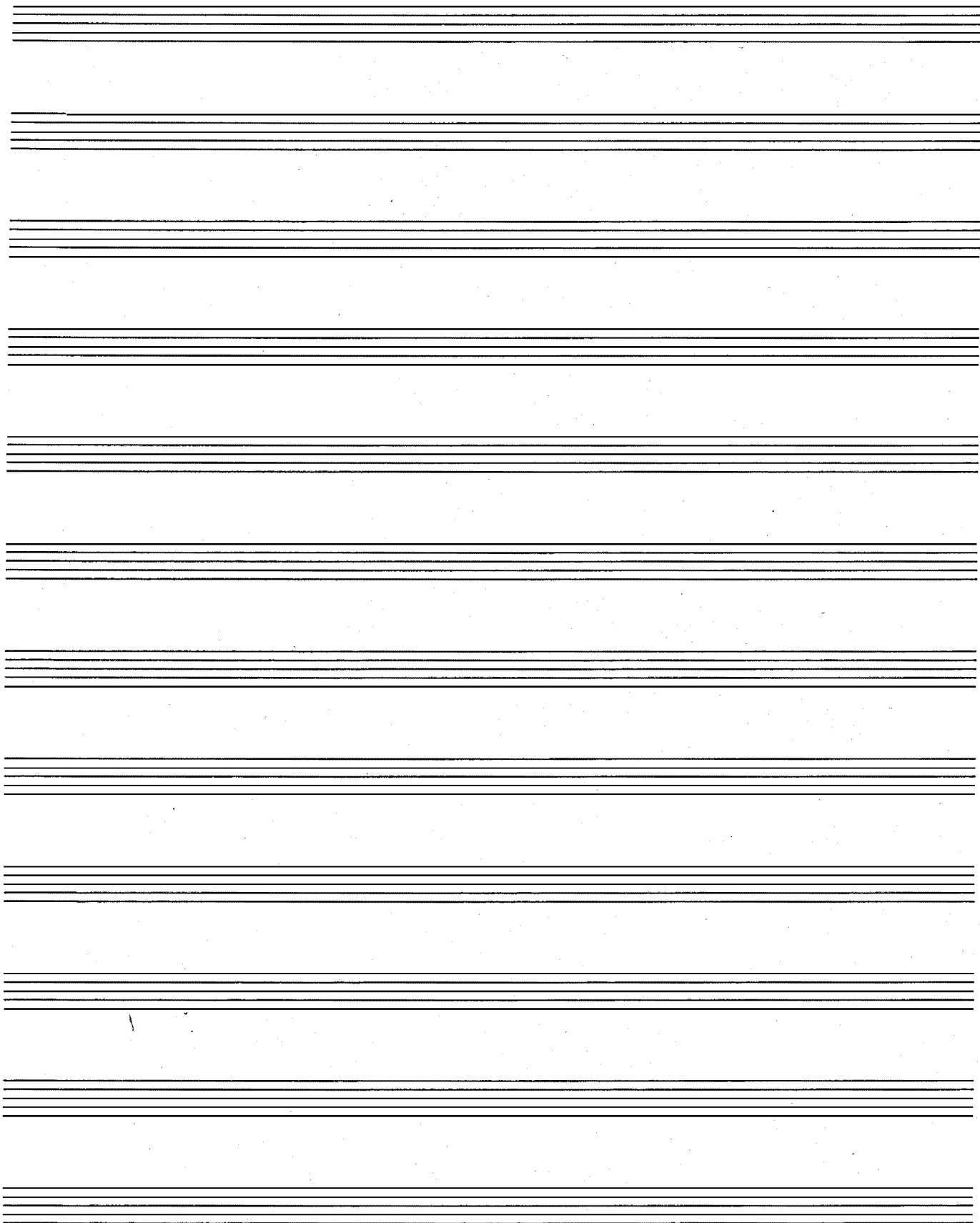
一、請將 G, D, C 三個音為開始音（不能更動音的順序，但可移高 8 度或是移低 8 度），作成一首至少 20 小節之古典時期鋼琴奏鳴曲呈示部，並用文字簡要敘述此曲之主題與段落。（在五線譜答案卷上作答，本題 40 分）

二、請將 D, E^b, F 三個音為動機的開始音（不能更動音的順序，但可移高 8 度或是移低 8 度），作成一首至少 18 小節的絃樂四重奏曲(可未完)，風格不拘，並用文字簡要敘述此曲之創作理念與作曲手法。（在五線譜答案卷上作答，本題 60 分）

國立清華大學109學年度碩士班考試入學試題

系所班組別：音樂學系碩士班 理論作曲組

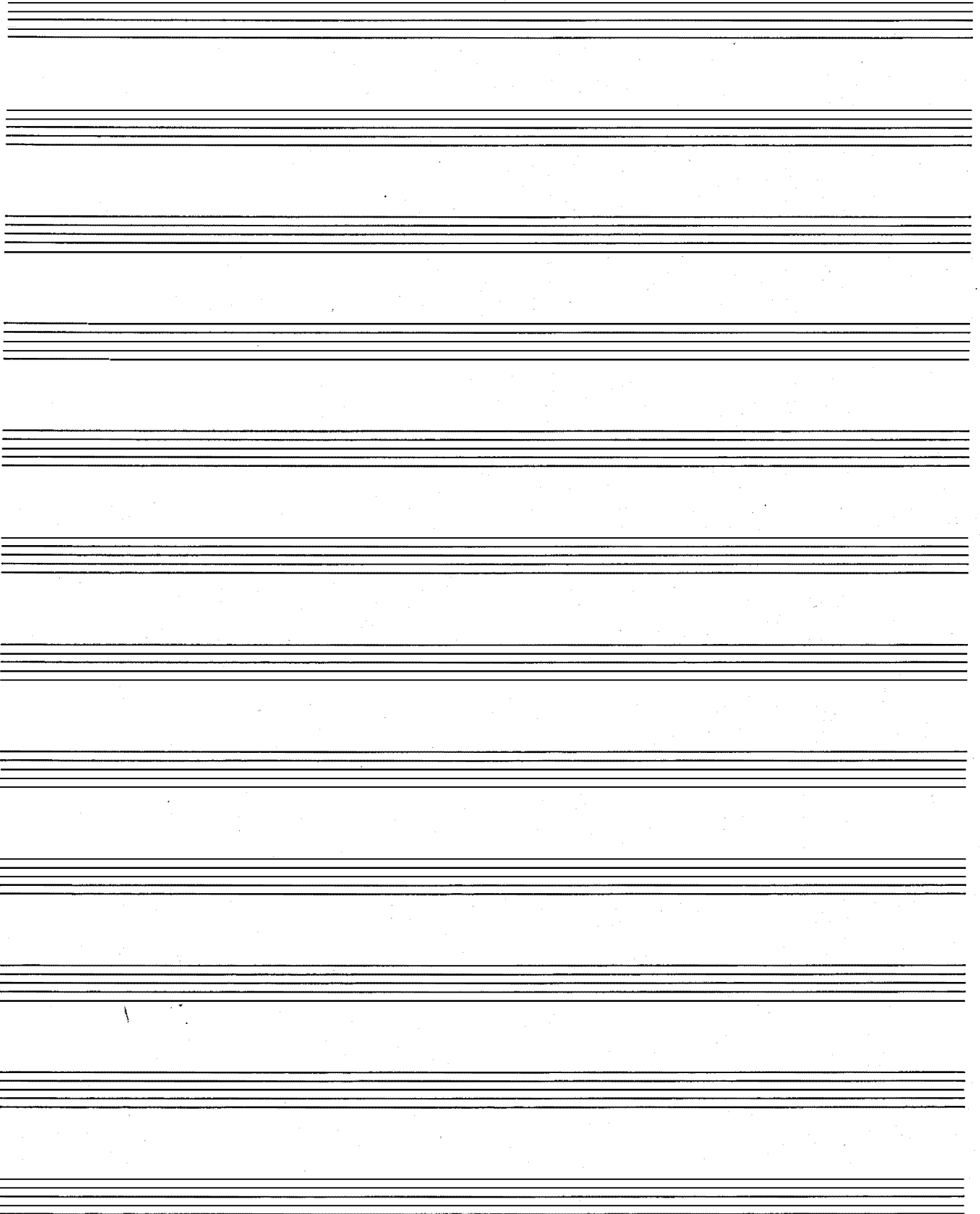
考試科目（代碼）：理論作曲（7702） 五線譜答案卷共10張



國立清華大學109學年度碩士班考試入學試題

系所班組別：音樂學系碩士班 理論作曲組

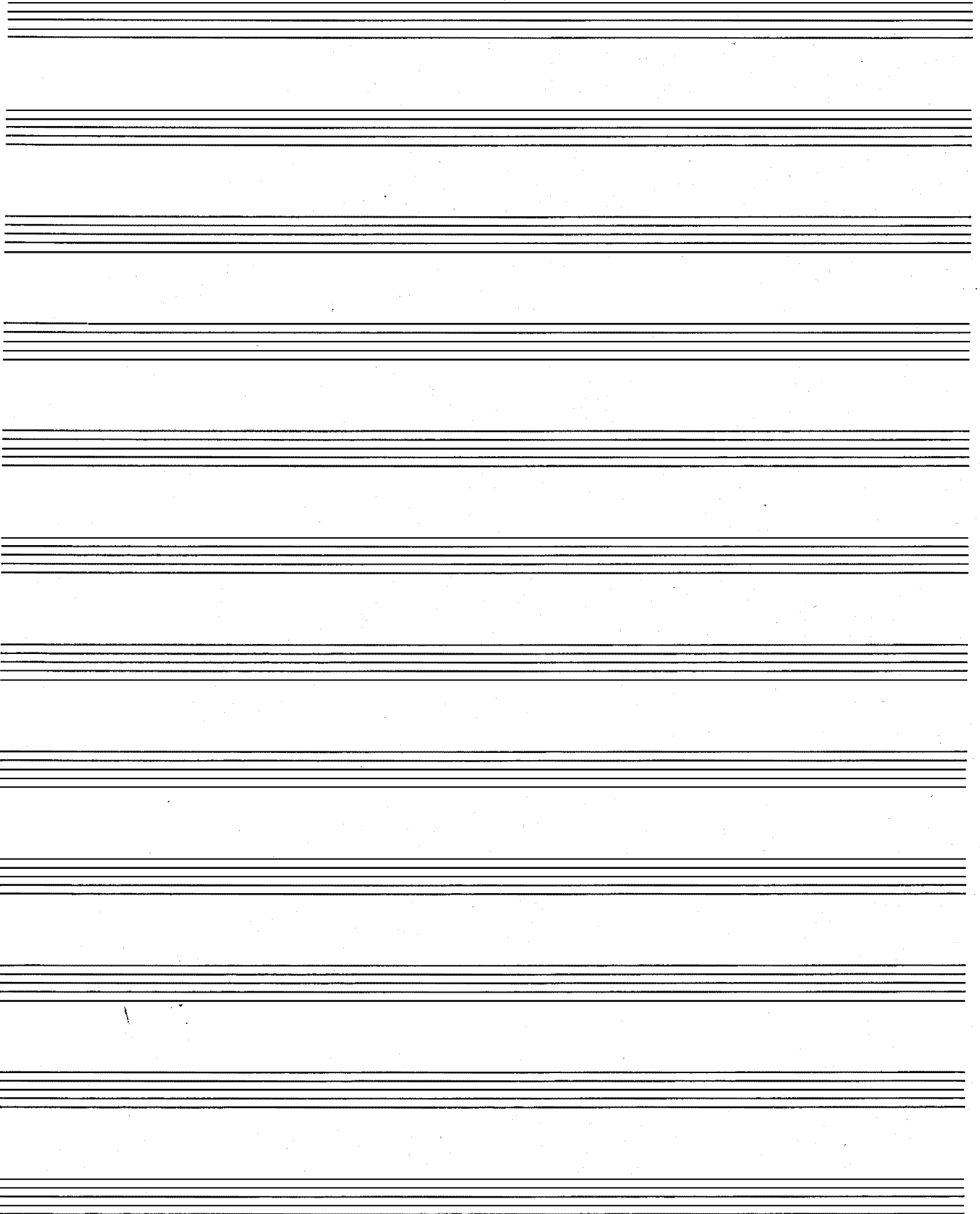
考試科目（代碼）：理論作曲（7702） 五線譜答案卷共10張



國立清華大學109學年度碩士班考試入學試題

系所班組別：音樂學系碩士班 理論作曲組

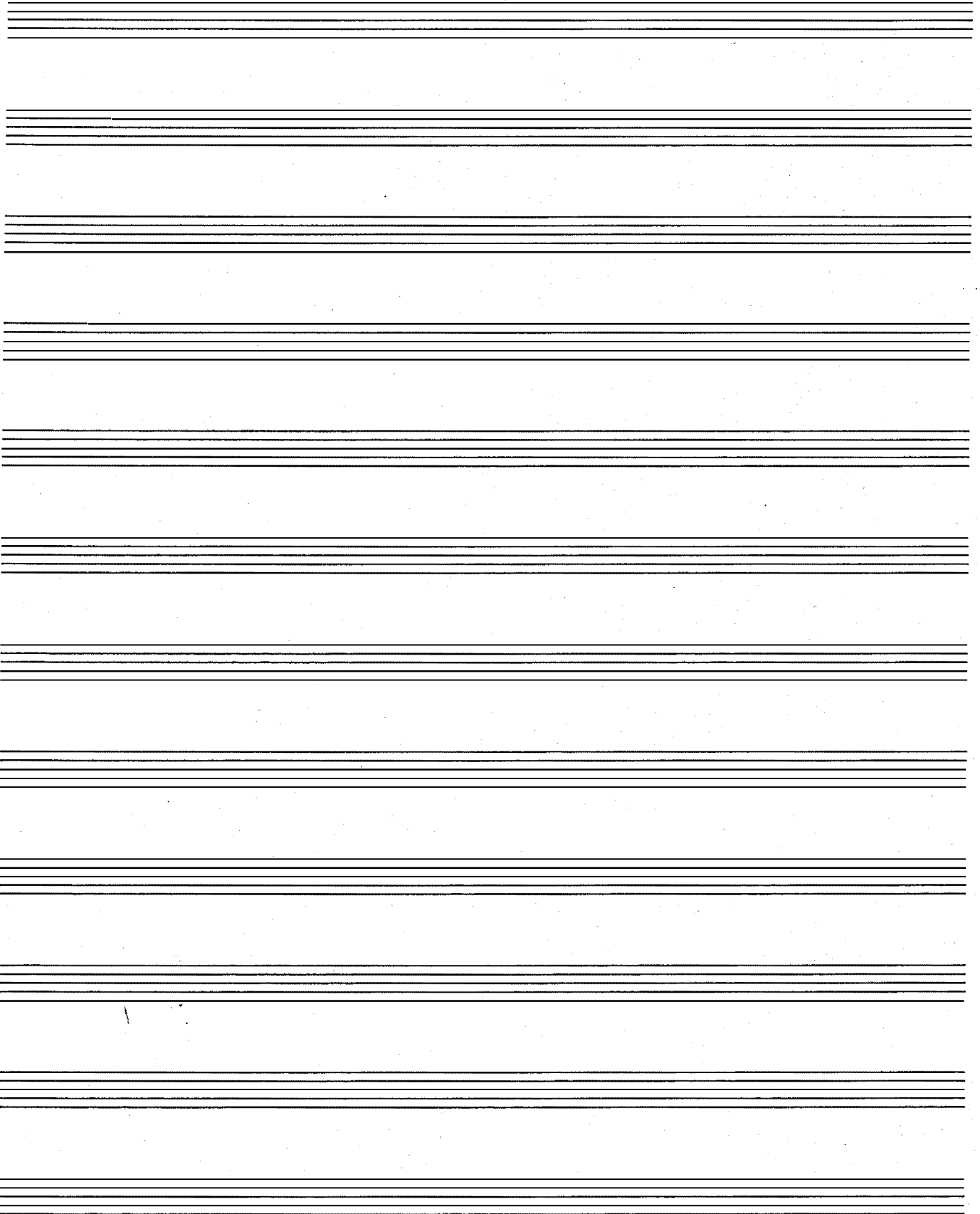
考試科目（代碼）：理論作曲（7702） 五線譜答案卷共10張



國立清華大學109學年度碩士班考試入學試題

系所班組別：音樂學系碩士班 理論作曲組

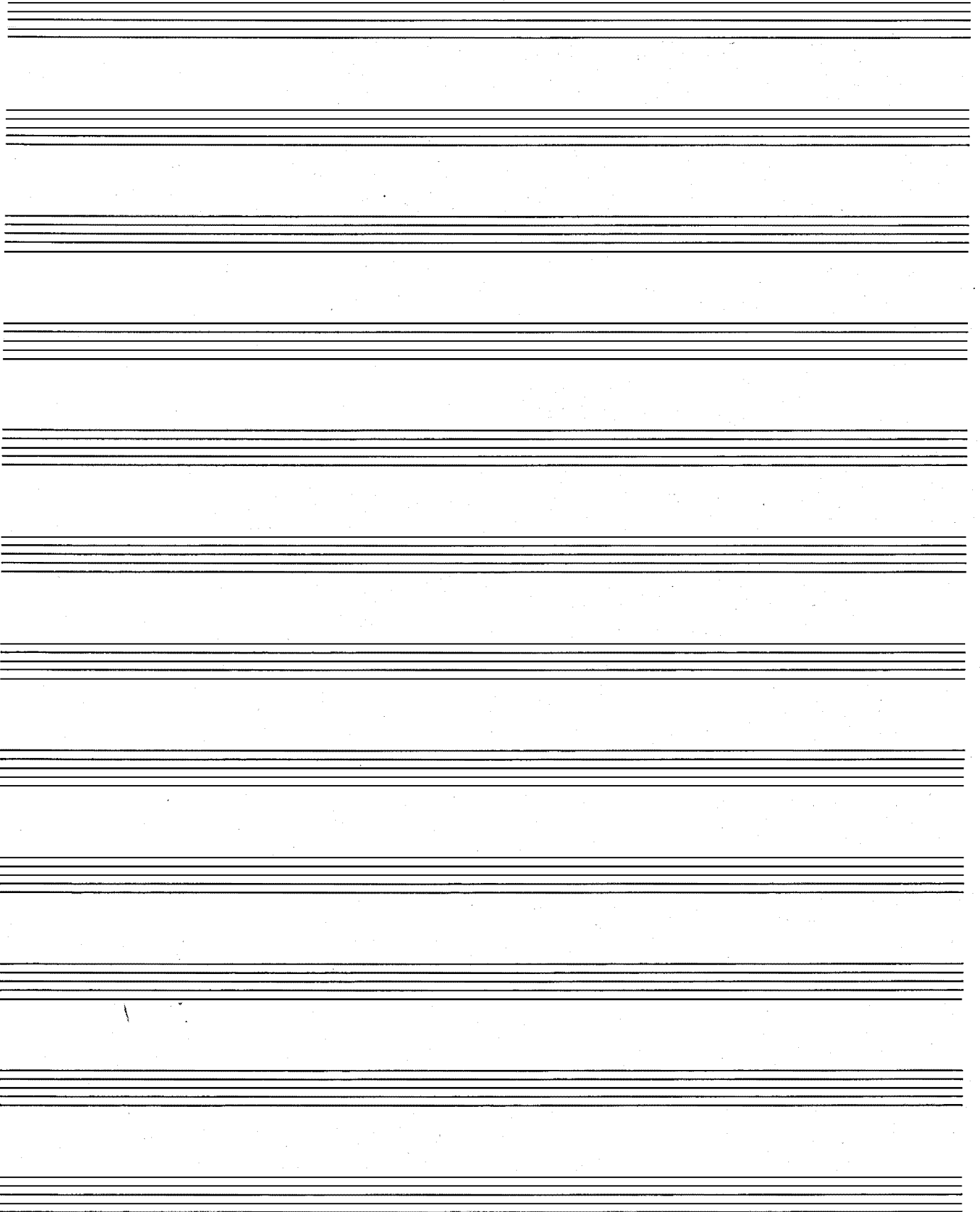
考試科目（代碼）：理論作曲（7702） 五線譜答案卷共10張



國立清華大學109學年度碩士班考試入學試題

系所班組別：音樂學系碩士班 理論作曲組

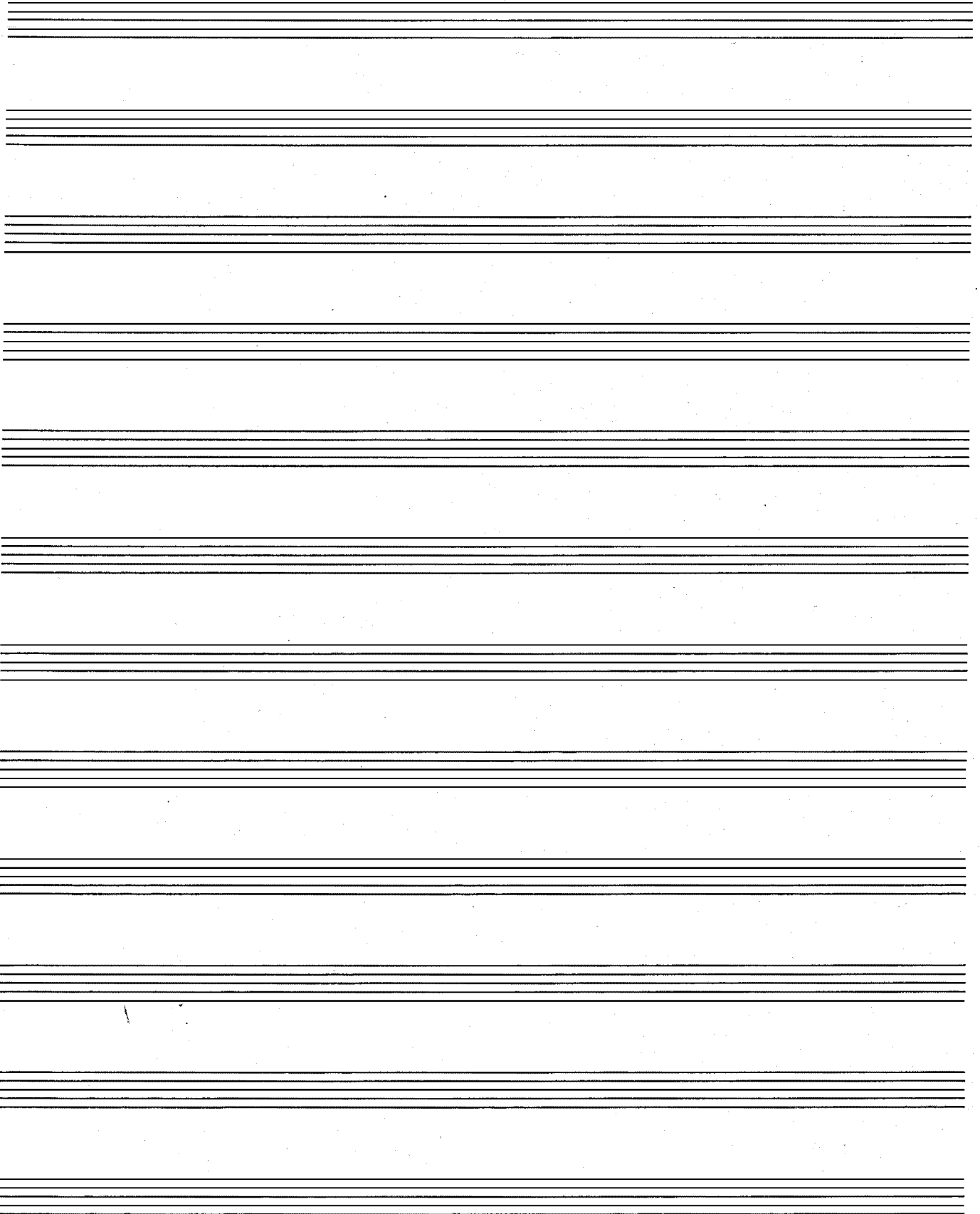
考試科目（代碼）：理論作曲（7702） 五線譜答案卷共10張



國立清華大學109學年度碩士班考試入學試題

系所班組別：音樂學系碩士班 理論作曲組

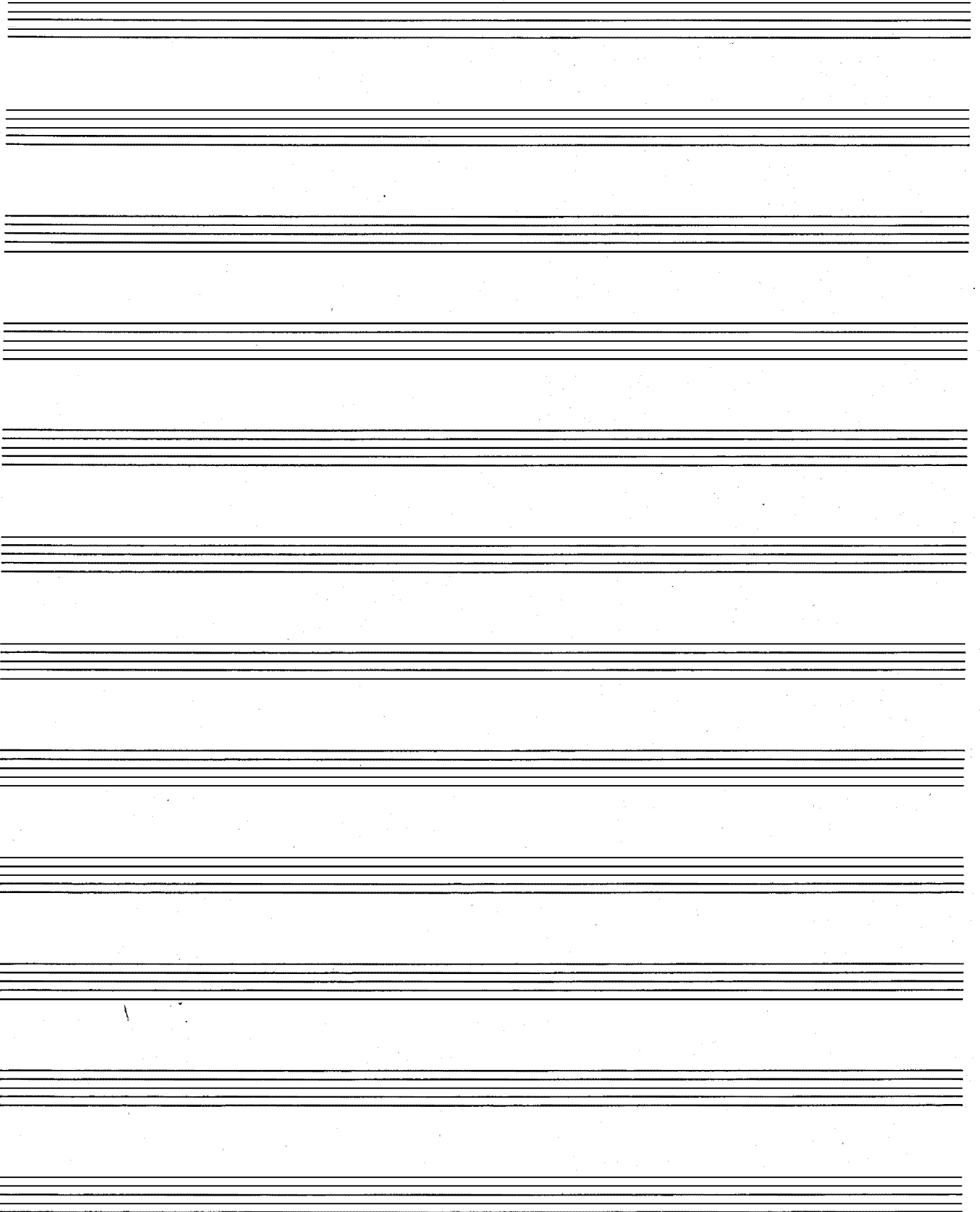
考試科目（代碼）：理論作曲（7702） 五線譜答案卷共10張



國立清華大學109學年度碩士班考試入學試題

系所班組別：音樂學系碩士班 理論作曲組

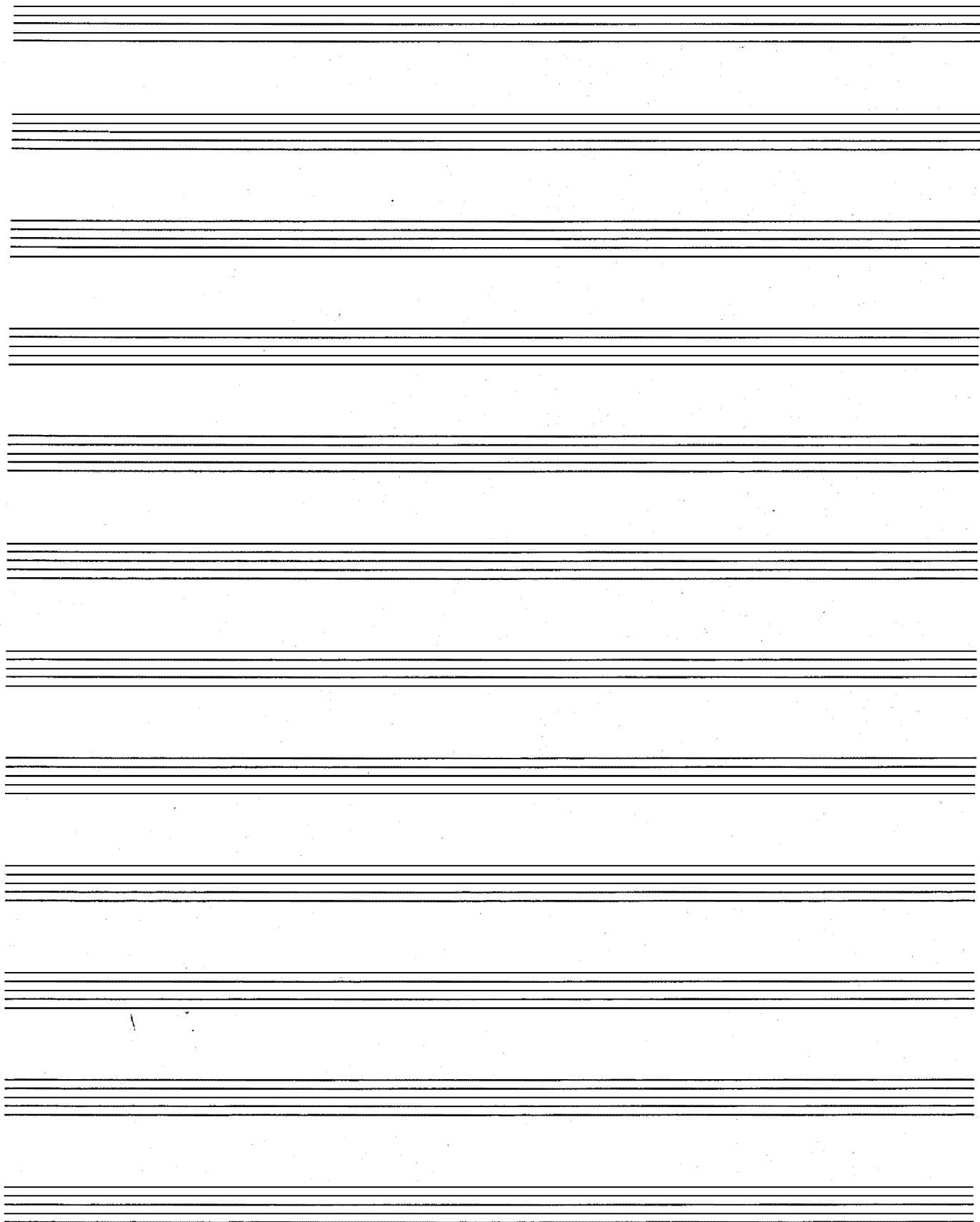
考試科目（代碼）：理論作曲（7702） 五線譜答案卷共10張



國立清華大學109學年度碩士班考試入學試題

系所班組別：音樂學系碩士班 理論作曲組

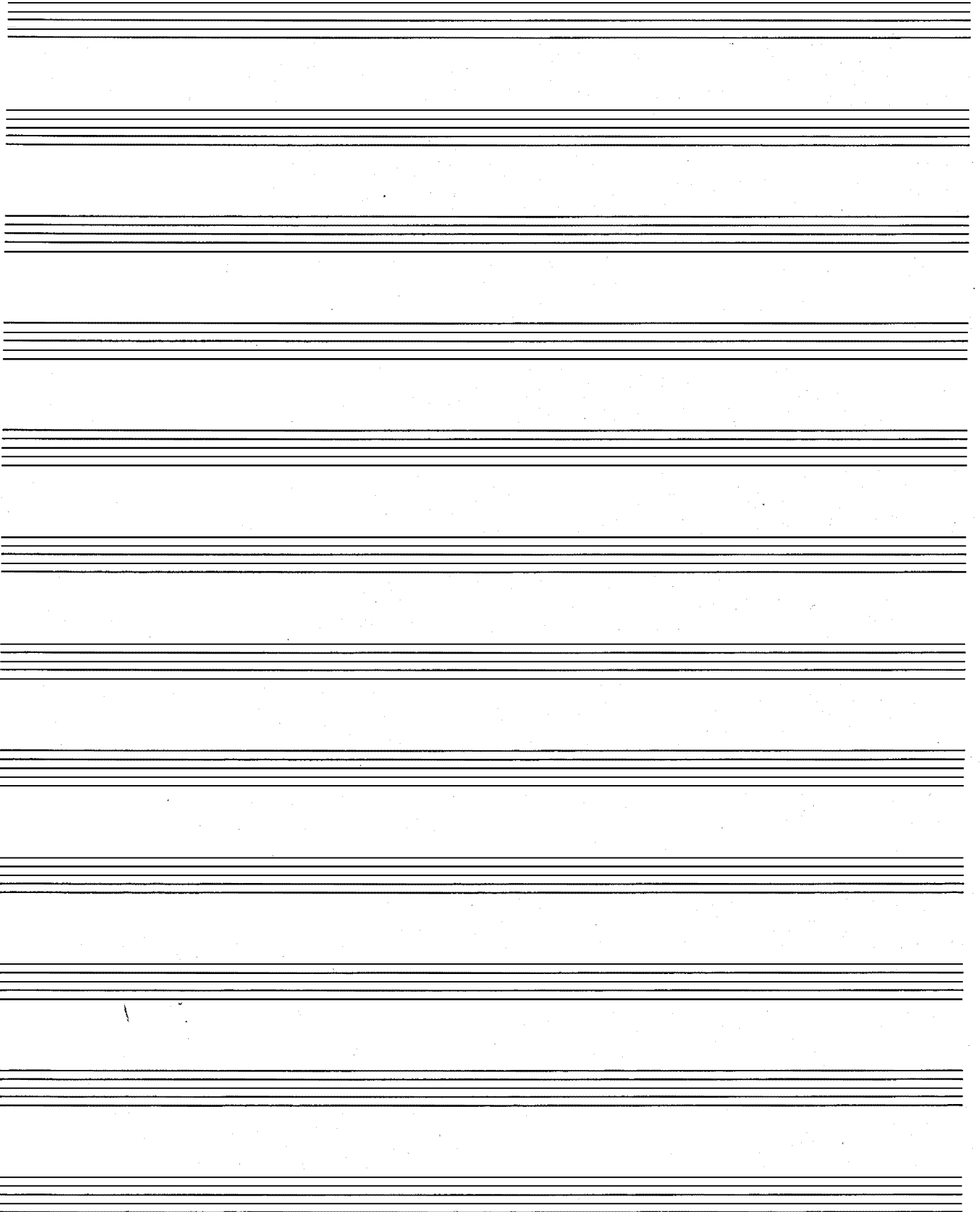
考試科目（代碼）：理論作曲（7702） 五線譜答案卷共10張



國立清華大學109學年度碩士班考試入學試題

系所班組別：音樂學系碩士班 理論作曲組

考試科目（代碼）：理論作曲（7702） 五線譜答案卷共10張



國立清華大學109學年度碩士班考試入學試題

系所班組別：音樂學系碩士班 理論作曲組

考試科目（代碼）：理論作曲（7702） 五線譜答案卷共10張

