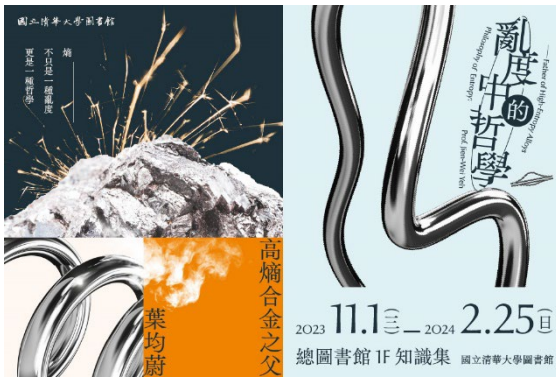




展演活動 Exhibitions and Events



總圖書館 | 亂度中的哲學-高熵合金之父葉均蔚-主題講座



最新消息：<https://is.gd/3E1CSs>

趕快報名 <https://reurl.cc/QZ5y3M>

圖書館於 2023 年 11 月 1 日至 2024 年 2 月 25 日舉行「亂度中的哲學-高熵合金之父葉均蔚」特展。本次活動除展覽外，更邀請材料系葉均蔚教授、葉安洲教授及重量級田納西大學的 Peter K. Liaw 教授到校演講。演講內容除介紹高熵合金的理論與應用，更讓我們了解當初科學家在面對傳統合金困境時所做的努力和創新精神，深入了解高熵合金的奧妙。

快來手刀報名，讓不同專家為你特別調製一杯金屬雞尾酒吧！

■材料奇緣與先進高熵設計法 Material Marvels and Advanced High-Entropy Alloys Design

時間：11 月 7 日(二) 下午 2:00-4:00

講者：田納西大學材料系 Peter K. Liaw 教授

<https://reurl.cc/z6pqR7>

■改寫材料史的成分大發現 Great Compositional Discovery in Materials History

時間：11 月 21 日(二) 下午 2:00-4:00

講者：國立清華大學材料科學工程學系 葉均蔚教授

<https://reurl.cc/RyLYV9>

■高熵超合金之旅 The Journey of High-Entropy Superalloys

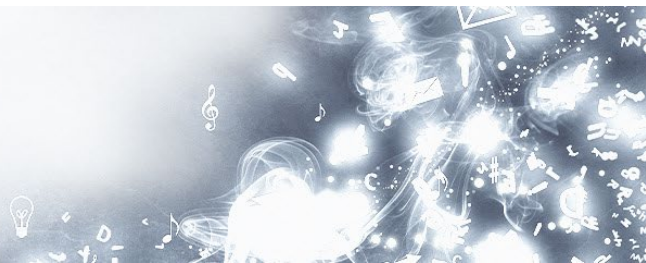
時間：11 月 28 日(二) 下午 2:00-4:00

講者：國立清華大學材料科學工程學系 葉安洲教授

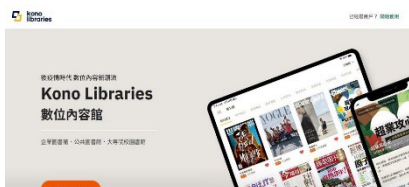
<https://reurl.cc/1GXKRG>



電子資源與活動 E-resources



新增試用資料庫 | 「Kono Libraries 電子雜誌+有聲書摘」，歡迎多多利用！



最新消息：<https://is.gd/50Jtgc>

※試用期間：即日起至 11 月 17 日 (週五) 止

※試用網址：<https://library.thekono.com/nthu/libraries/Chinese>



資料庫活動 | 國家圖書館 2023 「查找資料，國圖有禮」線上問答活動



最新消息：<https://is.gd/99xUFM>

※活動對象：國內各公私立大專校院在學學生

※活動期間：112 年 10 月 20 日至 11 月 20 日

資料庫活動 | 2023 ACS 「科技大革命 -- 探索機器學習的無限可能」有獎徵答活動



最新消息：<https://is.gd/2pjhf2>

※活動對象：本校教職員工生

※活動期間：即日起至 11 月 24 日 (週五) 止

※活動網頁：<https://reurl.cc/q0nVXE>

資料庫活動 | 臺灣學術電子書暨資料庫聯盟(TAEBDC)跨校推廣活動



※活動對象：本校教職員工生

※活動期間：即日起至 11 月 15 日 (週三)

※活動網站：<https://reurl.cc/Nypjrn>

※活動表單：<https://reurl.cc/Ojp1kR>



服務消息

Services information

服務異動 | 因應校內電力維修，夜讀區自 10 月 18 日起 24/7 全天候開放，歡迎多加利用

最新消息：<https://is.gd/cletv2>

因應本校第二高壓站主電纜故障，各館舍於電力維修期間須實施節電措施，施工期間圖書館將延長夜讀區服務時間，提供師生舒適的學習研究空間，歡迎多加利用。

圖書館夜讀區自 10 月 18 日起 24/7 開放，提供 200 席自習座位。

歡迎師生以圖書館空間管理系統 <https://libsms.lib.nthu.edu.tw/build/>

服務異動 | 因應本校考試期間，總圖書館及夜讀區閱覽服務調整

最新消息：<https://is.gd/9wplwz>

10 月 24 日(二)至 11 月 2 日(四)，總圖書館閱覽服務調整如下：

- 1.換證入館每日限額 30 名，換證讀者在館時間以 2 小時為限，逾時歸還者，自歸還日起 5 日內(含當日)無法換證入館。
- 2.持「互換借書證」讀者暫停入館閱覽及借書。
- 3.暫停「圖書館之友借書證」之核發，但仍可至『圖書館之友候補系統』登記候補。

自 10 月 18 日起，夜讀區全日 24 小時開放，歡迎校內教職員生多加預約利用。

服務異動 | 因應本校考試期間，南大分館校外人士閱覽調整公告

最新消息：<https://is.gd/33tB93>

配合本校期中考，南大分館校外人士閱覽調整如下：

- 1.開放十名校外人士入館使用，每次入館限時二小時。逾時歸還者，自歸還日起五日內(含當日)無法換證入館。
- 2.持「互換借書證」讀者暫停入館閱覽及借書。