

九十三學年度____人類學研究所____系(所)_____組碩士班入學考試

科目____人類學通論____科號_5501_共_2_頁第_1_頁 *請在試卷【答案卷】內作答

清華大學人類學研究所碩士班九十三學年度入學招生試題

人類學通論

A. 名詞解釋：十二選十題作答。每題四分，共 40 分。

1. Acculturation (涵化)
2. Chiefdom (酋長制)
3. Clan (氏族)
4. Revitalization Movement (復振運動)
5. Horticulture (園藝種植)
6. Morphology (型態學)
7. Rite of Passage (生命儀禮)
8. House society (家屋社會)
9. Paralanguage (次語言)
10. Ethno-ecology (民族生態學)
11. Domestication (馴化)
12. Linguistic nationalism (語言民族主義)

B. 申論題：A and B 中各選兩題作答。每題 15 分，共 60 分。

(A) 三選二

1. 什麼是“異化”？禮物經濟和商品經濟中的異化有什麼不同？
2. 人類學理論中的“結構功能主義”是什麼？請詳述兩位“結構功能主義”代表人物的理論。
3. 下頁兩種親屬圖表各自顯示在親屬和婚姻關係上的異同是什麼？

(B) 三選二

1. 考古學家如何從遺址中知道古代文明社會有不同的社會階層？請列舉一到兩個考古挖掘遺址來加以說明。
2. 人類大約何時開始在不同的中心由採集的營生方式轉變成食物生產模式，為什麼有這樣的轉變？請檢討相關理論，並說明這轉變的相關後果。
3. 請說明 Sapir-Whorf hypothesis 的內涵為何？並舉例檢討其論點。

國立清華大學命題紙

九十三年學年度 人類學研究所 系(所) 組碩士班入學考試

科目 人類學通論 科號 5501 共 2 頁第 2 頁 *請在試卷【答案卷】內作答

Diagram One

Line A

Line B

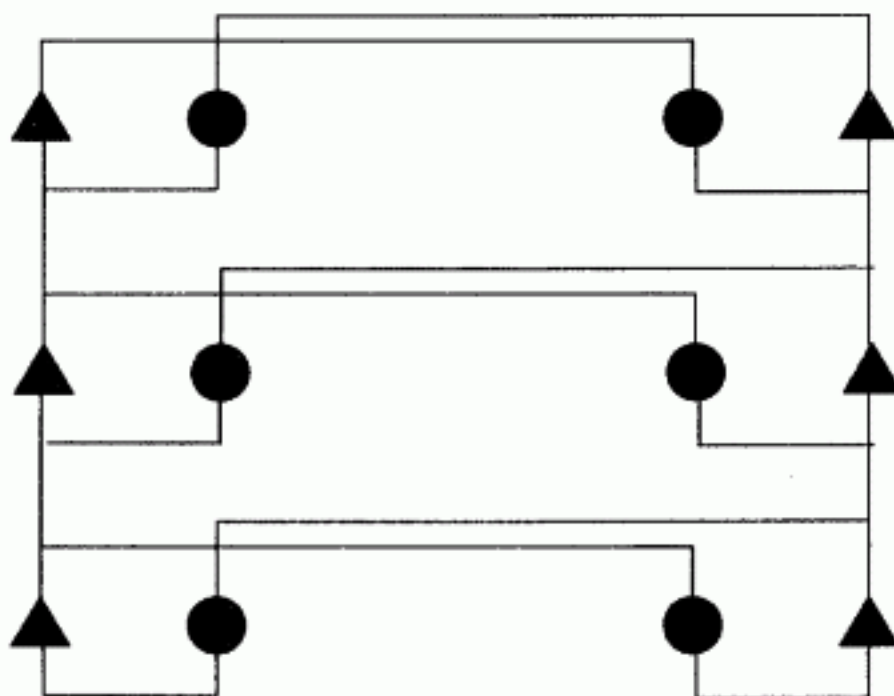


Diagram Two

Line A

Line B

